

Государственное управление образования Псковской области
ГУ "Информационный центр оценки качества образования
Псковской области"

ЕГЭ  2010

Статистика результатов единого государственного экзамена

Псков 2010

Печатается по решению Государственного управления образования
Псковской области

Редактор – **Васильев А.В.**, директор ГУ «Информационный центр
оценки качества образования Псковской области»

Составители:

Драгунов А.В., директор РЦИТ
Дёмкин С.С., заместитель директора РЦИТ
Вальман С.Г., заместитель директора РЦИТ
Иванов Р.Н., заместитель директора РЦИТ
Назаров А.С., ведущий разработчик информационных систем РЦИТ
Тупицын А.В., ведущий разработчик информационных систем РЦИТ
Бурская Л.Ю., заместитель директора ИЦОКО ПО
Бойцова С.Н., заведующая отделом ИЦОКО ПО
Григорьева Н.В., заведующая отделом ИЦОКО ПО
Яркова Л.А., заведующая отделом ИЦОКО ПО
Власова С.А., старший методист ИЦОКО ПО
Покатова Т.А., старший методист ИЦОКО ПО
Смирнов О.А., программист ИЦОКО ПО
Полётов И.А., методист ИЦОКО ПО

Содержание

Введение

Раздел 1. Основные статистические результаты ЕГЭ (I волна)

- 1.1. Количество тестируемых (РФ и Псковская область)
- 1.2. Средний тестовый балл и % участников ЕГЭ, с результатом ниже минимального количества баллов (РФ и Псковская область)
- 1.3. Число и процент участников ЕГЭ с результатом ниже минимального количества баллов по муниципальным образованиям Псковской области
- 1.4. Количество тестируемых, набравших 100 баллов (РФ и Псковская область)
- 1.5. Средний тестовый балл по муниципальным образованиям Псковской области
- 1.6. Средний тестовый балл общеобразовательных учебных заведений Псковской области по обязательным предметам ЕГЭ
- 1.7. Рейтинг общеобразовательных учебных заведений Псковской области по среднему тестовому баллу (математика)
- 1.8. Рейтинг общеобразовательных учебных заведений Псковской области по среднему тестовому баллу (русский язык)
- 1.9. Место в рейтинге лицеев и гимназий Псковской области по среднему тестовому баллу (математика)
- 1.10. Место в рейтинге лицеев и гимназий Псковской области по среднему тестовому баллу (русский язык)
- 1.11. Удельный вес выпускников
- 1.12. Статистическая трудность тестовых заданий частей А и В (Псковская область)
- 1.13. Результаты выполнения заданий части С по Псковской области

Раздел 2. Основные статистические показатели результатов тестирования и качества теста (тестовых заданий) по математике (Псковская область)

Раздел 3. Основные статистические показатели результатов тестирования и качества теста (тестовых заданий) по русскому языку (Псковская область)

Раздел 4. Сравнительные данные результатов ЕГЭ в Псковской области

- 4.1. Динамика изменения среднего тестового балла
- 4.2. Динамика изменения среднего тестового балла по предметам
- 4.3. Динамика изменения среднего тестового балла по обязательным предметам ЕГЭ.

Раздел 5. Основные результаты ЕГЭ-2010 по второй волне (Псковская область)

Введение

Единый государственный экзамен является основной формой государственной итоговой аттестации для всех выпускников образовательных учреждений Российской Федерации. Уже второй год экзамен проводится в штатном режиме, совмещая в себе выпускные экзамены в 11 классе и вступительные в вузы и ссузы по всей стране.

В 2010 году выпускники школ (как и в прошлом году) сдавали два обязательных предмета (математику и русский язык) и 11 предметов по выбору. Среди предметов по выбору, наибольшее число выпускников (1894) выбрали обществознание. Наиболее востребованными оказались также: история России – 749 человек, физика – 701.

Результаты сдачи ЕГЭ выпускниками школ в этом году превзошли средние российские показатели по все предметам, кроме математики. Процент результатов ЕГЭ ниже минимального количества баллов в Псковской области, как и в предыдущие годы, значительно ниже, чем в Российской Федерации.

Успешнее других сдали экзамен по русскому языку выпускники школ г. Пскова, г. Великие Луки, Пустошкинского, Плюсского и Порховского районов. Среди общеобразовательных учебных заведений лучшими по русскому языку оказались: МОУ "Псковский технический лицей", МОУ "Гуманитарный лицей" (г. Псков), МОУ "Псковская лингвистическая гимназия", ГОУ "Специальная (коррекционная) общеобразовательная школа № 7 IV вида" (г. Псков), МОУ "Центр образования "ППК" (г. Псков).

Результаты ЕГЭ по математике лучше других у выпускников школ Новоржевского, Невельского, Островского, Псковского и Себежского районов. Среди общеобразовательных учебных заведений с экзаменом по математике успешнее других справились выпускники МОУ "Псковский технический лицей", МОУ "Вернявинская СОШ" (Палкинский район), ГОУ "Специальная (коррекционная) общеобразовательная школа № 7 IV вида" (г. Псков), МОУ "СОШ № 13" (г. Великие Луки), МОУ "Гуманитарный лицей" (г. Псков).

Среди выпускников школ области 8 человек добились максимального результата в 100 баллов по русскому языку, физике, биологии, литературе. Один выпускник набрал 100 баллов по двум предметам: русскому языку и биологии (МОУ "Гуманитарный лицей" г. Псков).

В Великолукском, Локнянском, Новоржевском, Палкинском и Пустошкинском районах выпускники образовательных учреждений успешно справились с экзаменами по всем предметам. В этих районах отсутствуют результаты ЕГЭ ниже минимального количества баллов.

В содержании данного сборника – 5 разделов.

В первом разделе представлены основные результаты Единого государственного экзамена в Российской Федерации и в Псковской области. Раздел включает рейтинги районов по успеваемости и школ по среднему баллу. Впервые отдельно проанализированы результаты лицеев и гимназий Псковской области по

обязательным предметам относительно среднего балла по области, определено место инновационных образовательных учреждений в общем рейтинге.

Второй и третий разделы включают основные качественные показатели тестов (тестовых заданий) по математике и русскому языку.

Четвертый раздел дает представление о динамике результатов ЕГЭ.

В пятом разделе представлены результаты вступительных испытаний в вузы и ссузы.

Цель подготовленных материалов – дать содержательную информацию о результатах ЕГЭ-2010. Статистика, опубликованная в сборнике, может стать полезным материалом в аналитической деятельности муниципальных управлений образования, администраций образовательных учреждений, методических объединений учителей. Сборник может представлять интерес для попечительских советов образовательных учреждений, родителей.

Раздел 1. Основные статистические результаты ЕГЭ (1 волна)

1.1. Количество тестируемых (РФ и Псковская область)

Предметы	Количество участников	
	РФ *	Псковская область
Русский язык	863 581	3941
Математика	831 695	3842
Физика	194 319	701
Химия	77 056	224
Биология	154 962	597
География	20 476	52
История России	167 009	749
Обществознание	421 155	1894
Иностранный язык	английский 70113	английский 219
	немецкий 3865	немецкий 31
	французский 1770	французский 10
Информатика и ИКТ	59 839	116
Литература	47 279	207

* Результаты ЕГЭ по Российской Федерации, использованные в материалах сборника, базируются на данных ФЦТ от 27.07.2010 г. <http://www1.ege.edu.ru/content/view/868/324/>

**1.2. Средний тестовый балл и процент участников ЕГЭ
с результатом ниже минимального количества баллов
(РФ и Псковская область)**

Предмет	РФ (апрель – июль)		Псковская область (апрель – июнь)	
	Средний тестовый балл	% участников ЕГЭ с результатом ниже минимального количества баллов	Средний тестовый балл	% участников ЕГЭ с результатом ниже минимального количества баллов
1. Русский язык <i>(минимальный балл 36)</i>	58	2,1	60,1	0,7
2. Математика <i>(минимальный балл 21)</i>	43,7	3,5	43,6	1,8
3. Физика <i>(минимальный балл 34)</i>	49,8	7,5	51,9	3,3
4. Химия <i>(минимальный балл 33)</i>	55,1	8,1	62,5	0,5
5. Биология <i>(минимальный балл 36)</i>	54,7	7,2	59,0	2,0
6. География <i>(минимальный балл 35)</i>	52	8,3	59,7	0
7. История России <i>(минимальный балл 31)</i>	48,7	10,2	51,2	3,9
8. Обществознание <i>(минимальный балл 39)</i>	56	4,4	58,5	1,1
9. Английский язык <i>(минимальный балл 20)</i>	55,1	6	63,1	1,8
10. Немецкий язык <i>(минимальный балл 20)</i>	41	12,8	45,4	3,2
11. Французский язык <i>(минимальный балл 20)</i>	63,5	0,6	74,6	0
12. Литература <i>(минимальный балл 29)</i>	53	6,6	58,7	1,5
13. Информатика и ИКТ <i>(минимальный балл 41)</i>	62,3	9,3	67,2	4,3

1.3. Число и процент участников ЕГЭ с результатом ниже минимального количества баллов по муниципальным образованиям Псковской области

МО	ПРЕДМЕТЫ										
	русский язык	математика	физика	химия	биология	немецкий язык	история России	обществознание	информатика и ИКТ	английский язык	литература
г, Псков	7(0,6%)	39(3,5%)	9(3,7%)	1(1,4%)	1(0,8%)		18(5,8%)	11(1,6%)			1(0,9%)
г, Великие Луки	4(0,6%)	9(1,3%)	5(3,4%)		5(3,5%)			3(1,1%)	2(6,1%)	1(2,4%)	2(5,4%)
Бежаницкий район									1(33,3%)		
Великолукский район											
Гдовский район					1(5,3%)						
Дедовичский район	1(1,2%)	1(1,2%)						1(2,9%)			
Дновский район			2(18,2%)				2(9,1%)		1(50%)		
Красногородский район										1(50%)	
Куньинский район					1(10%)			1(3,7%)			
Локнянский район											
Невельский район			1(2,4%)			1(33,3%)	1(3,6%)			1(5,9%)	
Новоржевский район											
Новосокольнический р-н					1(4,5%)						
Опочецкий район		1(0,9%)	2(11,8%)								
Островский район										1(25%)	
Палкинский район											
Печорский район			1(6,3%)		1(3,8%)		4(9,8%)	2(2,2%)			
Плюсский район	1(2%)	1(2%)									
Порховский район		1(0,8%)	1(6,3%)				1(3,8%)				
Псковский район			1(4,2%)		1(5,3%)				1(33,3%)		
Пустошкинский район											
Пушкиногорский район	1(1,4%)	1(1,4%)					1(6,3%)				
Пыталовский район	10(10,2%)	11(11,8%)									
Себежский район	1(0,9%)	1(0,9%)						3(4,5%)			
Струго-Красненский р-н	2(3,8%)	2(3,8%)			1(11,1%)		1(7,7%)				
Усвятский район	1(2,9%)	3(8,6%)					1(9,1%)				

**1.4. Количество тестируемых, набравших 100 баллов
(РФ и Псковская область)**

Предмет	Количество тестируемых, набравших 100 баллов			
	РФ (апрель – июль)		Псковская область (апрель – июнь)	
	чел.	%	чел.	%
Русский язык	1415	0,16	4	0,10
Математика	160	0,02	0	0
Физика	114	0,06	2	0,29
Химия	275	0,34	0	0
Биология	133	0,09	2	0,34
География	17	0,08	0	0
История России	222	0,14	0	0
Обществознание	34	0,01	0	0
Английский язык	2	0,003	0	0
Немецкий язык	0	0	0	0
Французский язык	0	0	0	0
Информатика и ИКТ	90	0,14	0	0
Литература	422	0,79	1	0,48

1.5. Средний тестовый балл по муниципальным образованиям Псковской области

	Предметы												
	русский язык	математика	физика	химия	биология	география	история России	обществознание	информатика и ИКТ	английский язык	немецк. язык	франц. язык	литература
г. Псков	63,32	44,79	53,68	65,02	64,18	67,4	50,04	60,13	68,9	68,98	46,25	77	59,88
г. Великие Луки	60,23	43,20	50,05	65,43	57,17	58,43	56,35	58,23	67,67	55,49	56,4	65	57,05
Бежаницкий район	59,4	43,67	51,8	47,25	50,4	59	55,75	56,17	55,33				60
Великолукский район	58,14	39,82	49,5	54,6	58,57		55,54	58,58	57				
Гдовский район	58,44	40,57	45,5	51	49,95	49	51,36	60,27	52				51
Дедовичский район	57,92	43,98	63	53,67	59,33		59,57	64,29	84	63,5			57,67
Дновский район	58,36	41,46	43	64,17	67,5	51	43,27	54,77	45,5	43			55
Красногородский район	57,81	45,52	45,43	56	56,5		49	52,56	73,67	26	50		
Куньинский район	58,34	39,70	49,43	49	51	48	62,57	55,56					
Локнянский район	59,94	43,64	52,75	38	59,46		51	60,36					
Невельский район	61	46,36	56,02	68	63,17	60,8	52,46	57,85	69,6	66,35	23,33		55,13
Новоржевский район	56,45	49,68	50,5		52,22		63,83	61,74					
Новосокольнический р-н	57,88	42,38	53,4	59,33	56,68	64	61,38	57,88		60,4			
Опочецкий район	59,87	41,88	51,53	50	57,94		52,82	60,27	71	75,5	48		63,5
Островский район	58,29	46,83	51,97	63,2	58,67	50	53,59	57,44	75,6	36,75	23		59,67
Палкинский район	59,64	44,75	51,6	54	60,17	61,3	66	65,27	60	53,5			
Печорский район	57,15	40,74	47,44	61	56,5	62,5	45,34	54,74	67	49,33			52,92
Плюсский район	60,49	42,90	52	56	61,56	66	40,45	57,95		68			51
Порховский район	60,2	42,93	53,69	65,58	62,86		48,62	60,24	67,33	72			62,17
Псковский район	57,29	45,29	49,17	67	53,95	52	59,08	57,46	59,33		74		62,7
Пустошкинский район	61,24	41,32	54,4	71,33	65,4		52,27	57,71	63,5		23		59,5
Пушкиногорский район	56,89	39,72	51,57	59,4	60,63	51	48,38	56					51
Пыталовский район	53,01	37,90	55	59	56,36	55,5	41,94	52,29	82	37			
Себежский район	57,49	46,13	54,6	52,43	61,69		60,39	54,97	54,5	47,67			62
Струго-Красненский р-н	54,15	37,54	52,5	59,33	55,22	65	43,46	57,68		57			49
Усвятский район	55,06	37,69	45,43	54	49	51	41,36	52,88	55	30			

1.6. Средний тестовый балл общеобразовательных учебных заведений Псковской области по обязательным предметам ЕГЭ

ОУЗ	Русский язык		Математика	
	Средний балл	Кол-во учащихся	Средний балл	Кол-во учащихся
г. Псков				
МОУ "Псковская лингвистическая гимназия"	72,78	18	46,56	18
МОУ "Псковский технический лицей"	74,23	77	64,43	76
МОУ "СОШ № 9 им. А.С. Пушкина"	59,7	23	43,00	23
МОУ "СОШ № 1 им. Л.М. Поземского"	56,18	17	32	16
МОУ "Лицей экономики и основ предпринимательства школа № 10"	63,04	24	52	24
МОУ "СОШ № 11"	64,52	21	41,14	21
МОУ "СОШ № 12"	64,73	33	47,00	33
МОУ "СОШ № 13"	60	18	42,00	18
МОУ "СОШ № 14"	57,58	19	31,05	19
МОУ "Гуманитарный лицей"	72,85	27	54,08	25
МОУ "СОШ № 16 имени Героя России А.В. Воробьева"	66,17	6	52,00	6
МОУ "СОШ № 17"	63,5	8	39,38	8
МОУ "СОШ № 18 имени Героя Советского Союза генерала армии В.Ф. Маргелова"	69,05	42	48,71	42
МОУ "Лицей "Развитие"	67,39	79	51,86	77
МОУ "СОШ № 2"	65,46	61	48,64	61
МОУ "Естественно-математический лицей № 20"	61,42	38	52,71	38
МОУ "Социально-экономический лицей № 21 им. Героя России С.В. Самойлова"	65	18	44,17	18
МОУ "Погранично-таможенно-правовой лицей"	63,89	35	46,17	35
МОУ "СОШ № 23 с углубленным изучением иностранного языка"	63,75	85	43,85	85
МОУ "СОШ № 24"	63,62	45	44,60	45
МОУ "Центр образования "ППК"	69,27	104	51,12	102
МОУ "Лицей № 4 "Многопрофильный"	68,13	54	45,67	54
МОУ "СОШ № 47 "	60	18	36,65	17
МОУ "СОШ № 5 им. Героя Российской Федерации М.Н. Евтюхина"	65,39	23	46,13	23
МОУ "Многопрофильный правовой лицей № 8"	65,38	45	48,44	45
ГОУ "Специальная (коррекционная) общеобразовательная школа № 7 IV вида"	70	7	55,14	7
МОУ "Вечерняя (сменная) СОШ № 1"	47,72	145	25,81	149
ФГОУ СПО "Псковский колледж строительства и экономики"	57,94	82	29,70	37
Дедовичский район				
МОУ "Дедовичская СОШ № 2"	60,49	39	48,79	39
МОУ "Дедовичская СОШ № 1"	65,29	17	49,35	17
МОУ "Пожеревицкая СОШ"	61,5	6	37,17	6
Дедовичская вечерняя (сменная) общеобразовательная школа	46,68	22	33,14	22

ОУЗ	Русский язык		Математика	
	Средний балл	Кол-во учащихся	Средний балл	Кол-во учащихся
г. Великие Луки				
МОУ "СОШ № 1"	49,64	14	35,00	14
МОУ "СОШ № 2"	61,22	36	48,36	36
МОУ "Гимназия" им. С.В. Ковалевской	67,44	48	53,52	48
МОУ "Педагогический лицей"	62,36	47	44,72	47
МОУ "СОШ № 5"	61,86	70	42,10	70
МОУ "СОШ № 6"	60,66	41	44,34	41
МОУ "СОШ № 7"	63,69	39	45,00	39
МОУ "Кадетская школа"	56,55	11	34,18	11
МОУ "СОШ № 9"	55,21	39	42,95	39
МОУ "Лицей № 10"	60,1	42	39,76	42
МОУ "Лицей № 11"	61,15	80	43,71	79
МОУ "СОШ № 12 имени Маршала Советского Союза К.К. Рокоссовского"	63,79	63	43,97	62
МОУ "СОШ № 13"	64,55	31	54,10	31
МОУ "СОШ № 16"	56,08	25	41,72	25
МОУ "СОШ № 17"	60,23	13	45,46	13
Выпускники прошлых лет (школа № 18)	61,19	36	40,45	20
ГОУ Школа-интернат среднего (полного) общего образования "Великолукская школа-интернат для детей, нуждающихся в социальной поддержке"	56,625	8	40,25	8
ГОУ "Великолукская школа-интернат для детей-сирот и детей, оставшихся без попечения родителей"	51,8	10	34,2	10
МОУ "Центр образования"	48,1	50	29,94	51
Бежаницкий район				
МОУ "Бежаницкая СОШ"	60,55	40	45,40	40
МОУ "Ашевская СОШ"	57	9	41,78	9
МОУ "Краснолученская СОШ"	58	4	30,50	4
МОУ "Кудеверская СОШ"	67,17	6	47,67	6
МОУ "Чихачевская СОШ"	60,5	12	44,92	12
МОУ "Бежаницкая вечерняя (сменная) школа"	48,14	7	38,14	7
Великолукский район				
МОУ "Борковская СОШ"	64,71	7	45,57	7
МОУ "Булынинская СОШ"	55	7	35,57	7
МОУ "Ивановская СОШ"	56,75	4	39,50	4
МОУ "Лычевская СОШ имени М.К. Кузьмина"	60,25	8	35,50	8
МОУ "Переслегинская гимназия"	56,48	27	40,93	27
МОУ "Першинская СОШ"	54,3	10	36,70	10
МОУ "Пореченская СОШ"	61,13	16	41,50	16
Гдовский район				
МОУ "Гдовская СОШ"	59,88	51	40,90	51
МОУ "Черневская СОШ"	58,8	5	36,80	5
МОУ "Яммская СОШ"	54,86	21	40,67	21

ОУЗ	Русский язык		Математика	
	Средний балл	Кол-во учащихся	Средний балл	Кол-во учащихся
Дновский район				
МОУ "СОШ № 1" г. Дно	58,3	37	42,11	35
МОУ "Гимназия" г. Дно	65,47	15	41,87	15
МОУ "Моринская СОШ"	58,2	5	43,40	5
МОУ "СОШ № 50" г. Дно	53	11	39,00	11
Профессиональное училище № 10 г. Дно	52	7	30,00	1
Красногородский район				
МОУ "Красногородская СОШ"	57,22	27	48,04	27
МОУ "Покровская СОШ"	54	13	44,62	13
МОУ "Ильинская СОШ"	58,33	3	40,00	3
ГОУ Красногородская школа-интернат для детей-сирот и детей, оставшихся без попечения родителей, - "Агрошкола"	64,89	9	41,11	9
Куньинский район				
МОУ "Куньинская СОШ"	65,47	17	42,18	17
МОУ "Жижицкая СОШ"	58,67	6	42,33	6
МОУ "Назимовская СОШ"	52,5	2	44,50	2
МОУ "Пухновская СОШ"	53,06	18	35,89	18
МОУ "Ущицкая СОШ"	54,25	4	40,00	4
Локнянский район				
МОУ "Локнянская СОШ"	61,04	24	44,61	23
МОУ "Башовская СОШ с углубленным изучением предметов валеологического профиля"	62,17	6	39,67	6
МОУ "Марьинская СОШ"	51,25	4	44,00	4
МОУ "Михайловская СОШ"	55,8	5	39,40	5
МОУ "Подберезинская СОШ"	61,67	9	46,00	9
Новоржевский район				
МОУ "Новоржевская СОШ"	55,33	45	49,16	44
МОУ "Выборская СОШ"	64,83	6	53,50	6
Новосокольнический район				
МОУ "Новосокольническая СОШ"	58,35	49	45,69	49
МОУ "Вязовская СОШ"	58	3	38,67	3
МОУ "Краснополянская СОШ"	56,6	5	43,40	5
МОУ "Маевская СОШ"	53,5	6	43,67	6
МОУ "Насвинская СОШ"	54,55	11	36,36	11
МОУ "СОШ № 1 г. Новосокольники"	59,4	30	39,13	30

ОУЗ	Русский язык		Математика	
	Средний балл	Кол-во учащихся	Средний балл	Кол-во учащихся
Невельский район				
МОУ "СОШ № 1 имени К.С. Заслонова" г. Невеля	62,88	82	50,41	75
МОУ "СОШ № 2 имени Н.И. Ковалёва" г. Невеля	60,43	21	46,24	21
МОУ "Гимназия" г. Невеля	65,31	32	49,97	31
МОУ "СОШ № 5" г. Невеля	54,32	19	39,21	19
МОУ "Дубининская СОШ"	57	4	39,00	4
МОУ "Карулинская СОШ"	60,67	6	40,67	6
МОУ "Лёховская СОШ"	45	3	37,67	3
МОУ "Новохованская СОШ"	57,25	4	35,00	4
МОУ "Опухликовская СОШ"	57,33	9	42,67	9
МОУ "Туричинская СОШ"	55,5	4	46,75	4
МОУ "Усть-Долысская СОШ"	58,88	8	32,50	8
Опочецкий район				
МОУ "Гимназия" г. Опочки	61,04	51	43,16	51
МОУ "СОШ № 4"	61,98	42	42,48	42
МОУ "Глубоковская СОШ"	51,5	4	35,50	4
МОУ "Краснооктябрьская СОШ"	50,91	11	38,09	11
МОУ "Макушинская СОШ"	57,57	7	37,20	5
Островский район				
МОУ "СОШ № 1"	57,84	25	45,28	25
МОУ "СОШ № 3"	56,83	29	46,83	29
МОУ "СОШ № 4"	56,26	19	43,74	19
МОУ "СОШ № 7 им. В.Н. Пушкирева"	58,22	27	48,30	27
МОУ "Гимназия"	68,62	13	53,00	12
МОУ "Воронцовская СОШ"	61,57	7	49,00	7
МОУ "Горайская СОШ"	58,13	8	45,50	8
МОУ "Крюковская СОШ"	53,22	9	37,44	9
МОУ "Рубиловская СОШ"	48,5	4	50,75	4
МОУ "Шиковская СОШ"	67,67	6	48,67	6
МОУ "Калининская СОШ"	62,13	8	48,50	8
Профессиональное училище № 11 г. Острова	50,375	8	49,75	8
Палкинский район				
МОУ "Палкинская СОШ"	61	19	45,42	19
МОУ "Вернявинская СОШ"	62	1	56,00	1
МОУ "Добычинская СОШ"	57,4	5	52,40	5
МОУ "Качановская СОШ"	58,09	11	39,09	11

ОУЗ	Русский язык		Математика	
	Средний балл	Кол-во учащихся	Средний балл	Кол-во учащихся
Печорский район				
МОУ "Печорская гимназия"	58,57	47	44,63	46
МОУ "Печорская СОШ № 2"	61,36	11	46,82	11
МОУ "Печорская СОШ № 3"	60,65	23	36,76	21
МОУ "Изборский лицей"	52,86	7	33,14	7
МОУ "Киршинская СОШ"	58	9	35,78	9
МОУ "Новоизборская СОШ"	56,82	11	47,73	11
МОУ "Лавровская СОШ"	55,67	9	46,56	9
МОУ "Печорская вечерняя (сменная) СОШ"	49,67	18	29,44	18
ГООУ "Печорская школа-интернат для детей-сирот и детей, оставшихся без попечения родителей"	54,89	9	41,89	9
Плюсский район				
МОУ "Плюсская СОШ"	62,61	33	45,25	32
МОУ "Заплюсская СОШ"	50,8	5	42,20	5
МОУ "Лядская СОШ"	58,85	13	37,79	14
Порховский район				
МОУ "СОШ № 1 г. Порхова"	63,29	63	46,43	63
МОУ "СОШ № 3 г. Порхова"	57,8	15	37,13	15
МОУ "Верхнемостская СОШ"	55	4	31,00	4
МОУ "Волышовская СОШ"	58,88	8	35,25	8
МОУ "Дубровенская СОШ"	61	2	38,00	2
МОУ "Павская СОШ"	59,4	5	43,20	5
МОУ "Полонская СОШ"	54,5	8	46,63	8
МОУ "Славковская СОШ"	56,83	12	44,00	12
МОУ "Открытая (сменная) общеобразовательная школа"	50,5	4	28,50	4
Псковский район				
МОУ "Карамышевская СОШ Псковского района"	59,42	12	43,58	12
МОУ "Москвинская СОШ Псковского района"	45,5	2	41,00	2
МОУ "Моглинская СОШ Псковского района"	62,73	11	50,45	11
МОУ "Остенская СОШ Псковского района"	53	1	38,00	1
МОУ "Писковская СОШ Псковского района"	58,3	10	42,20	10
МОУ "Середкинская СОШ Псковского района"	54,35	37	42,78	37
МОУ "Стремуткинская СОШ Псковского района"	62,75	16	50,67	15
МОУ "Торошинская СОШ Псковского района"	58,75	4	38,75	4
МОУ "Тямшанская гимназия Псковского района"	50,93	14	41,36	14
МОУ "Родинская СОШ Псковского района"	60,42	12	53,92	12
Пустошкинский район				
МОУ "Пустошкинская СОШ"	62,34	47	41,70	47
МОУ "Алольская СОШ"	61	3	47,00	3
МОУ "Гульятеевская СОШ"	59,25	4	44,50	4
МОУ "Забельская СОШ"	54,5	4	35,50	4
МОУ "Красненская СОШ"	58	5	36,40	5

ОУЗ	Русский язык		Математика	
	Средний балл	Кол-во учащихся	Средний балл	Кол-во учащихся
Пушкиногорский район				
МОУ "Пушкиногорская СОШ им. А.С. Пушкина"	58,35	55	41,66	53
МОУ "Зарецкая СОШ"	50,83	6	34,33	6
ГООУ санаторного типа для детей, нуждающихся в длительном лечении, "Пушкиногорская санаторная школа-интернат"	52,5	10	32,70	10
Пыталовский район				
МОУ "Пыталовская СОШ"	62,83	30	48,47	30
МОУ "Белорусская СОШ"	56	5	39,40	5
МОУ "Гавровская СОШ"	61,07	14	45,69	13
МОУ "Линовская СОШ"	63	5	43,80	5
МОУ "Пыталовская открытая (сменная) ОШ"	42,27	44	26,53	40
Себежский район				
МОУ "Себежская СОШ"	57,69	58	45,00	58
МОУ "Идрицкая СОШ"	56,06	33	47,48	33
МОУ "Кузнецовская СОШ"	56,4	5	40,60	5
МОУ "Сосновоборская СОШ"	60,2	15	49,33	15
Струго-Красненский район				
МОУ "Струго-Красненская СОШ"	49,78	32	35,75	32
МОУ "Владимирская СОШ"	62,79	14	43,07	14
МОУ "Новосельская СОШ"	57,33	6	34,17	6
Усвятский район				
МОУ "Усвятская СОШ"	55,67	27	37,56	27
МОУ "Церковищенская СОШ"	53	8	38,13	8

1.7. Рейтинг общеобразовательных учебных заведений Псковской области по среднему тестовому баллу (математика)

№ п/п	Наименование учебного заведения	Средний балл	Кол-во учащихся
1	МОУ "Псковский технический лицей" г. Псков	64,43	76
2	МОУ "Вернявинская СОШ" Палкинский район	56,00	1
3	ГОО "Специальная (коррекционная) общеобразовательная школа № 7 IV вида" г. Псков	55,14	7
4	МОУ "СОШ № 13" г. Великие Луки	54,10	31
5	МОУ "Гуманитарный лицей" г. Псков	54,08	25
6	МОУ "Родинская СОШ Псковского района"	53,92	12
7	МОУ "Гимназия" им. С.В. Ковалевской г. Великие Луки	53,52	48
8	МОУ "Выборская СОШ" Новоржевский район	53,50	6
9	МОУ "Гимназия" г. Остров	53,00	12
10	МОУ "Естественно-математический лицей № 20" г. Псков	52,71	38
11	МОУ "Добычинская СОШ" Палкинский район	52,40	5
12	МОУ "СОШ № 16 имени Героя России А.В. Воробьева" г. Псков	52,00	6
13	МОУ "Лицей экономики и основ предпринимательства школа № 10" г. Псков	52,00	24
14	МОУ "Лицей «Развитие»" г. Псков	51,86	77
15	МОУ "Центр образования "ППК" г. Псков	51,12	102
16	МОУ "Рубиловская СОШ" Островский район	50,75	4
17	МОУ "Стремуткинская СОШ Псковского района"	50,67	15
18	МОУ "Моглинская СОШ Псковского района"	50,45	11
19	МОУ "СОШ № 1 им. К.С. Заслонова" г. Невеля	50,41	75
20	МОУ "Гимназия" г. Невеля	49,97	31
21	Профессиональное училище № 11 г. Остров	49,75	8
22	МОУ "Дедовичская СОШ № 1"	49,35	17
23	МОУ "Сосновоборская СОШ" Себежский район	49,33	15
24	МОУ "Новоржевская СОШ"	49,16	44
25	МОУ "Воронцовская СОШ" Островский район	49,00	7
26	МОУ "Дедовичская СОШ № 2"	48,79	39
27	МОУ "СОШ № 18 имени Героя Советского Союза генерала армии В.Ф. Маргелова" г. Псков	48,71	42
28	МОУ "Шиковская СОШ" Островский район	48,67	6
29	МОУ "СОШ № 2" г. Псков	48,64	61
30	МОУ "Калининская СОШ" Островский район	48,50	8
31	МОУ "Пыталовская СОШ"	48,47	30
32	МОУ "Многопрофильный правовой лицей № 8" г. Псков	48,44	45
33	МОУ "СОШ № 2" г. Великие Луки	48,36	36
34	МОУ "СОШ № 7 им. В.Н. Пушкирева" г. Остров	48,30	27
35	МОУ "Красногородская СОШ"	48,04	27
36	МОУ "Новоизборская СОШ" Печорский район	47,73	11
37	МОУ "Кудеверская СОШ" Бежаницкий район	47,67	6
38	МОУ "Идрицкая СОШ" Себежский район	47,48	33
39	МОУ "СОШ № 12" г. Псков	47,00	33

40	МОУ "Алольская СОШ" Пустошкинский район	47,00	3
41	МОУ "СОШ № 3" г. Острова	46,83	29
42	МОУ "Печорская СОШ № 2"	46,82	11
43	МОУ "Туричинская СОШ" Невельский район	46,75	4
44	МОУ "Полонская СОШ" Порховский район	46,63	8
45	МОУ "Псковская лингвистическая гимназия" г. Псков	46,56	18
46	МОУ "Лавровская СОШ" Печорский район	46,56	9
47	МОУ "СОШ № 1 г. Порхова"	46,43	63
48	МОУ "СОШ № 2 имени Н.И. Ковалёва" г. Невеля	46,24	21
49	МОУ "Погранично-таможенно-правовой лицей" г. Псков	46,17	35
50	МОУ "СОШ № 5 имени Героя Российской Федерации М.Н. Евтюхина" г. Псков	46,13	23
51	МОУ "Подберезинская СОШ" Локнянский район	46,00	9
52	МОУ "Новосокольническая СОШ"	45,69	49
53	МОУ "Гавровская СОШ" Пыталовский район	45,69	13
54	МОУ "Лицей № 4 "Многопрофильный" г. Псков	45,67	54
55	МОУ "Борковская СОШ" Великолукский район	45,57	7
56	МОУ "Горайская СОШ" Островский район	45,50	8
57	МОУ "СОШ № 17" г. Великие Луки	45,46	13
58	МОУ "Палкинская СОШ"	45,42	19
59	МОУ "Бежаницкая СОШ"	45,40	40
60	МОУ "СОШ № 1" г. Остров	45,28	25
61	МОУ "Плюсская СОШ"	45,25	32
62	МОУ "СОШ № 7" г. Великие Луки	45,00	39
63	МОУ "Себежская СОШ"	45,00	58
64	МОУ "Чихачевская СОШ" Бежаницкий район	44,92	12
65	МОУ "Педагогический лицей" г. Великие Луки	44,72	47
66	МОУ "Печорская гимназия" г. Печоры	44,63	46
67	МОУ "Покровская СОШ" Красногородский район	44,62	13
68	МОУ "Локнянская СОШ"	44,61	23
69	МОУ "СОШ № 24" г. Псков	44,60	45
70	МОУ "Назимовская СОШ" Куньинский район	44,50	2
71	МОУ "Гультяевская СОШ" Пустошкинский район	44,50	4
72	МОУ "СОШ № 6" г. Великие Луки	44,34	41
73	МОУ "Социально-экономический лицей № 21 им. Героя России С.В. Самойлова" г. Псков	44,17	18
74	МОУ "Славковская СОШ" Порховский район	44,00	12
75	МОУ "Марьинская СОШ" Локнянский район	44,00	4
76	МОУ "СОШ № 12 имени Маршала Советского Союза К.К. Рокоссовского" г. Великие Луки	43,97	62
77	МОУ "СОШ № 23 с углубленным изучением иностранного языка" г. Псков	43,85	85
78	МОУ "Линовская СОШ" Пыталовский район	43,80	5
79	МОУ "СОШ № 4" г. Остров	43,74	19
80	МОУ "Лицей № 11" г. Великие Луки	43,71	79
81	МОУ "Маевская СОШ" Новосокольнический район	43,67	6
82	МОУ "Карамышевская СОШ Псковского района"	43,58	12
83	МОУ "Моринская СОШ" Дновский район	43,40	5

84	МОУ "Краснополянская СОШ" Новосokolьнический район	43,40	5
85	МОУ "Павская СОШ" Порховский район	43,20	5
86	МОУ "Гимназия" г. Опочка	43,16	51
87	МОУ "Владимирская СОШ" Струго-Красненский район	43,07	14
88	МОУ "СОШ № 9 им. А.С. Пушкина" г. Псков	43,00	23
89	МОУ "СОШ № 9" г. Великие Луки	42,95	39
90	МОУ "Середкинская СОШ Псковского района"	42,78	37
91	МОУ "Опухликовская СОШ" Невельский район	42,67	9
92	МОУ "СОШ № 4" г. Опочка	42,48	42
93	МОУ "Жижицкая СОШ" Куньинский район	42,33	6
94	МОУ "Писковская СОШ Псковского района"	42,20	10
95	МОУ "Заплюсская СОШ" Плюсский район	42,20	5
96	МОУ "Куньинская СОШ"	42,18	17
97	МОУ "СОШ № 1" г. Дно	42,11	35
98	МОУ "СОШ № 5" г. Великие Луки	42,10	70
99	МОУ "СОШ № 13" г. Псков	42,00	18
100	ГОУ "Печорская школа-интернат для детей-сирот и детей, оставшихся без попечения родителей" г. Печоры	41,89	9
101	МОУ "Гимназия" г. Дно	41,87	15
102	МОУ "Ашевская СОШ" Бежаницкий район	41,78	9
103	МОУ "СОШ № 16" г. Великие Луки	41,72	25
104	МОУ "Пустошкинская СОШ"	41,70	47
105	МОУ "Пушкиногорская СОШ им. А.С. Пушкина"	41,66	53
106	МОУ "Пореченская СОШ" Великолукский район	41,50	16
107	МОУ "Тямшанская гимназия Псковского района"	41,36	14
108	МОУ "СОШ № 11" г. Псков	41,14	21
109	ГОУ Красногородская школа-интернат для детей-сирот и детей, оставшихся без попечения родителей, - "Агрошкола"	41,11	9
110	МОУ "Москвинская СОШ Псковского района"	41,00	2
111	МОУ "Переслегинская гимназия" Великолукский район	40,93	27
112	МОУ "Гдовская СОШ"	40,90	51
113	МОУ "Карулинская СОШ" Невельский район	40,67	6
114	МОУ "Яммская СОШ" Гдовский район	40,67	21
115	МОУ "Кузнецовская СОШ" Себежский район	40,60	5
116	Выпускники прошлых лет (школа № 18) г. Великие Луки	40,45	20
117	ГОУ Школа-интернат среднего (полного) общего образования "Великолукская школа-интернат для детей, нуждающихся в социальной поддержке" г. Великие Луки	40,25	8
118	МОУ "Ущицкая СОШ" Куньинский район	40,00	4
119	МОУ "Ильинская СОШ" Красногородский район	40,00	3
120	МОУ "Лицей № 10" г. Великие Луки	39,76	42
121	МОУ "Башовская СОШ с углублённым изучением предметов валеологического профиля" Локнянский район	39,67	6
122	МОУ "Ивановская СОШ" Великолукский район	39,5	4
123	МОУ "Михайловская СОШ" Локнянский район	39,40	5
124	МОУ "Белорусская СОШ" Пыталовский район	39,40	5
125	МОУ "СОШ № 17" г. Псков	39,38	8
126	МОУ "СОШ № 5" г. Невеля	39,21	19

127	МОУ "СОШ № 1 г. Новосокольники"	39,13	30
128	МОУ "Качановская СОШ" Палкинский район	39,09	11
129	МОУ "Дубининская СОШ" Невельский район	39,00	4
130	МОУ "СОШ № 50" г. Дно	39,00	11
131	МОУ "Торошинская СОШ Псковского района"	38,75	4
132	МОУ "Вязовская СОШ" Новосокольнический район	38,67	3
133	МОУ "Церковищенская СОШ" Усвятский район	38,13	8
134	МОУ "Краснооктябрьская СОШ" Опочецкий район	38,09	11
135	МОУ "Остенская СОШ Псковского района"	38,00	1
136	МОУ "Дубровенская СОШ" Порховский район	38,00	2
137	МОУ "Лядская СОШ" Плюсский район	37,79	14
138	МОУ "Лёховская СОШ" Невельский район	37,67	3
139	МОУ "Усвятская СОШ"	37,56	27
140	МОУ "Крюковская СОШ" Островский район	37,44	9
141	МОУ "Макушинская СОШ" Опочецкий район	37,20	5
142	МОУ "Пожеревицкая СОШ" Дедовичский район	37,17	6
143	МОУ "СОШ № 3 г. Порхова"	37,13	15
144	МОУ "Черневская СОШ" Гдовский район	36,80	5
145	МОУ "Печорская СОШ № 3" г. Печоры	36,76	21
146	МОУ "Першинская СОШ" Великолукский район	36,70	10
147	МОУ "СОШ № 47" г. Псков	36,65	17
148	МОУ "Красненская СОШ" Пустошкинский район	36,40	5
149	МОУ "Насвинская СОШ" Новосокольнический район	36,36	11
150	МОУ "Пухновская СОШ" Куньинский район	35,89	18
151	МОУ "Киршинская СОШ" Печорский район	35,78	9
152	МОУ "Струго-Красненская СОШ"	35,75	32
153	МОУ "Булынинская СОШ" Великолукский район	35,57	7
154	МОУ "Лычевская СОШ имени М.К. Кузьмина" Великолукский район	35,50	8
155	МОУ "Забельская СОШ" Пустошкинский район	35,50	4
156	МОУ "Глубоковская СОШ" Опочецкий район	35,50	4
157	МОУ "Вольшовская СОШ" Порховский район	35,25	8
158	МОУ "Новохованская СОШ" Невельский район	35,00	4
159	МОУ "СОШ № 1" г. Великие Луки	35,00	14
160	МОУ "Зарецкая СОШ" Пушкиногорский район	34,33	6
161	ГОУ "Великолукская школа-интернат для детей-сирот и детей, оставшихся без попечения родителей"	34,20	10
162	МОУ "Кадетская школа" г. Великие Луки	34,18	11
163	МОУ "Новосельская СОШ" Струго-Красненский район	34,17	6
164	МОУ "Изборский лицей" Печорский район	33,14	7
165	Дедовичская вечерняя (сменная) общеобразовательная школа	33,14	22
166	ГООУ санаторного типа для детей, нуждающихся в длительном лечении, "Пушкиногорская санаторная школа-интернат"	32,70	10
167	МОУ "Усть-Дольская СОШ" Невельский район	32,50	8
168	МОУ "СОШ № 1 им. Л.М. Поземского" г. Псков	32,00	16
169	МОУ "СОШ № 14" г. Псков	31,05	19
170	МОУ "Верхнемостская СОШ" Порховский район	31,00	4
171	МОУ "Краснолученская СОШ" Бежаницкий район	30,50	4

172	Профессиональное училище № 10 г. Дно	30,00	1
173	МОУ "Центр образования" г. Великие Луки	29,94	51
174	ФГОУ СПО "Псковский колледж строительства и экономики" г. Псков	29,70	37
175	МОУ "Бежаницкая вечерняя (сменная) школа"	29,57	7
176	МОУ "Печорская вечерняя (сменная) СОШ" г. Печоры	29,44	18
177	МОУ "Открытая (сменная) общеобразовательная школа" Порховский район	28,50	4
178	МОУ "Пыталовская открытая (сменная) общеобразовательная школа"	26,53	40
179	МОУ "Вечерняя (сменная) СОШ № 1" г. Псков	25,81	149

**1.8. Рейтинг общеобразовательных учебных заведений
Псковской области по среднему тестовому баллу
(русский язык)**

№ п/п	Наименование учебного заведения	Средний балл	Кол-во учащихся
1	МОУ "Псковский технический лицей" г. Псков	74,23	77
2	МОУ "Гуманитарный лицей" г. Псков	72,85	27
3	МОУ "Псковская лингвистическая гимназия" г. Псков	72,78	18
4	ГОУ "Специальная (коррекционная) общеобразовательная школа № 7 IV вида" г. Псков	70,00	7
5	МОУ "Центр образования "ППК" г. Псков	69,27	104
6	МОУ "СОШ № 18 имени Героя Советского Союза генерала армии В.Ф. Маргелова" г. Псков	69,05	42
7	МОУ "Гимназия" г. Остров	68,62	13
8	МОУ "Лицей № 4 "Многопрофильный" г. Псков	68,13	54
9	МОУ "Шиковская СОШ" Островский район	67,67	6
10	МОУ "Гимназия" имени С.В. Ковалевской г. Великие Луки	67,44	48
11	МОУ "Лицей "Развитие" г. Псков	67,39	79
12	МОУ "Кудеверская СОШ" Бежаницкий район	67,17	6
13	МОУ "СОШ № 16 имени Героя России А.В. Воробьева" г. Псков	66,17	6
14	МОУ "Кунынская СОШ"	65,47	17
15	МОУ "Гимназия" г. Дно	65,47	15
16	МОУ "СОШ № 2" г. Псков	65,46	61
17	МОУ "СОШ № 5 имени Героя Российской Федерации М.Н. Евтюхина" г. Псков	65,39	23
18	МОУ "Многопрофильный правовой лицей № 8" г. Псков	65,38	45
19	МОУ "Гимназия" г. Невеля	65,31	32
20	МОУ "Дедевическая СОШ № 1"	65,29	17
21	МОУ "Социально-экономический лицей № 21 имени Героя России С.В. Самойлова" г. Псков	65,00	18
22	ГОУ Красногородская школа-интернат для детей-сирот и детей, оставшихся без попечения родителей, - "Агрошкола"	64,89	9
23	МОУ "Выборская СОШ" Новоржевский район	64,83	6
24	МОУ "СОШ № 12" г. Псков	64,73	33
25	МОУ "Борковская СОШ" Великолукский район	64,71	7
26	МОУ "СОШ № 13" г. Великие Луки	64,55	31
27	МОУ "СОШ № 11" г. Псков	64,52	21
28	МОУ "Погранично-таможенно-правовой лицей" г. Псков	63,89	35
29	МОУ "СОШ № 12 имени Маршала Советского Союза К.К. Рокоссовского" г. Великие Луки	63,79	63
30	МОУ "СОШ № 23 с углубленным изучением иностранного языка" г. Псков	63,75	85
31	МОУ "СОШ № 7" г. Великие Луки	63,69	39
32	МОУ "СОШ № 24" г. Псков	63,62	45
33	МОУ "СОШ № 17" г. Псков	63,50	8

34	МОУ "СОШ № 1 г. Порхова "	63,29	63
35	МОУ "Лицей экономики и основ предпринимательства школа № 10" г. Псков	63,04	24
36	МОУ "Линовская СОШ" Пыталовский район	63,00	5
37	МОУ "СОШ № 1 имени К.С. Заслонова" г. Невеля	62,88	82
38	МОУ "Пыталовская СОШ"	62,83	30
39	МОУ "Владимирская СОШ" Струго-Красненский район	62,79	14
40	МОУ "Стремуткинская СОШ Псковского района"	62,75	16
41	МОУ "Моглинская СОШ Псковского района"	62,73	11
42	МОУ "Плюсская СОШ"	62,61	33
43	МОУ "Педагогический лицей" г. Великие Луки	62,36	47
44	МОУ "Пустошкинская СОШ"	62,34	47
45	МОУ "Башовская СОШ с углублённым изучением предметов валеологического профиля" Локнянский район	62,17	6
46	МОУ "Калининская СОШ" Островский район	62,13	8
47	МОУ "Вернявинская СОШ" Палкинский район	62,00	1
48	МОУ "СОШ № 4" г. Опочка	61,98	42
49	МОУ "СОШ № 5" г. Великие Луки	61,86	70
50	МОУ "Подберезинская СОШ" Локнянский район	61,67	9
51	МОУ "Воронцовская СОШ" Островский район	61,57	7
52	МОУ "Пожеревицкая СОШ" Дедовичский район	61,50	6
53	МОУ "Естественно-математический лицей № 20" г. Псков	61,42	38
54	МОУ "Печорская СОШ № 2" г. Печоры	61,36	11
55	МОУ "СОШ № 2" г. Великие Луки	61,22	36
56	Выпускники прошлых лет (школа № 18) г. Великие Луки	61,19	36
57	МОУ "Лицей № 11" г. Великие Луки	61,15	80
58	МОУ "Пореченская СОШ" Великолукский район	61,13	16
59	МОУ "Гавровская СОШ" Пыталовский район	61,07	14
60	МОУ "Локнянская СОШ"	61,04	24
61	МОУ "Гимназия" г. Опочка	61,04	51
62	МОУ "Палкинская СОШ"	61,00	19
63	МОУ "Дубровенская СОШ" Порховский район	61,00	2
64	МОУ "Аольская СОШ" Пустошкинский район	61,00	3
65	МОУ "Карулинская СОШ" Невельский район	60,67	6
66	МОУ "СОШ № 6" г. Великие Луки	60,66	41
67	МОУ "Печорская СОШ № 3" г. Печоры	60,65	23
68	МОУ "Бежаницкая СОШ"	60,55	40
69	МОУ "Чихачевская СОШ" Бежаницкий район	60,50	12
70	МОУ "Дедовичская СОШ № 2"	60,49	39
71	МОУ "СОШ № 2 имени Н.И. Ковалёва" г. Невеля	60,43	21
72	МОУ "Родинская СОШ Псковского района"	60,42	12
73	МОУ "Лычевская СОШ имени М.К. Кузьмина" Великолукский район	60,25	8
74	МОУ "СОШ № 17" г. Великие Луки	60,23	13
75	МОУ "Сосновоборская СОШ" Себежский район	60,20	15
76	МОУ "Лицей № 10" г. Великие Луки	60,10	42
77	МОУ "СОШ № 13" г. Псков	60,00	18
78	МОУ "СОШ № 47" г. Псков	60,00	18

79	МОУ "Гдовская СОШ"	59,88	51
80	МОУ "СОШ № 9 имени А.С. Пушкина" г. Псков	59,70	23
81	МОУ "Карамышевская СОШ Псковского района"	59,42	12
82	МОУ "СОШ № 1 г. Новосокольники"	59,40	30
83	МОУ "Павская СОШ" Порховский район	59,40	5
84	МОУ "Гультяевская СОШ" Пустошкинский район	59,25	4
85	МОУ "Усть-Долысская СОШ" Невельский район	58,88	8
86	МОУ "Волышовская СОШ" Порховский район	58,88	8
87	МОУ "Лядская СОШ" Плюсский район	58,85	13
88	МОУ "Черневская СОШ" Гдовский район	58,80	5
89	МОУ "Торошинская СОШ Псковского района"	58,75	4
90	МОУ "Жижицкая СОШ" Куньинский район	58,67	6
91	МОУ "Печорская гимназия" г. Печоры	58,57	47
92	МОУ "Новосокольническая СОШ"	58,35	49
93	МОУ "Пушкиногорская СОШ им. А.С. Пушкина"	58,35	55
94	МОУ "Ильинская СОШ" Красгородский район	58,33	3
95	МОУ "Писковская СОШ Псковского района"	58,30	10
96	МОУ "СОШ № 1" г. Дно	58,30	37
97	МОУ "СОШ № 7 им. В.Н. Пушкарева" г. Остров	58,22	27
98	МОУ "Моринская СОШ" Дновский район	58,20	5
99	МОУ "Горайская СОШ" Островский район	58,13	8
100	МОУ "Качановская СОШ" Палкинский район	58,09	11
101	МОУ "Краснолученская СОШ" Бежаницкий район	58,00	4
102	МОУ "Вязовская СОШ" Новосокольнический район	58,00	3
103	МОУ "Киршинская СОШ" Печорский район	58,00	9
104	МОУ "Красненская СОШ" Пустошкинский район	58,00	5
105	ФГОУ СПО "Псковский колледж строительства и экономики" г. Псков	57,94	82
106	МОУ "СОШ № 1" г. Остров	57,84	25
107	МОУ "СОШ № 3 г. Порхова"	57,80	15
108	МОУ "Себежская СОШ"	57,69	58
109	МОУ "СОШ № 14" г. Псков	57,58	19
110	МОУ "Макушинская СОШ" Опочецкий район	57,57	7
111	МОУ "Добычинская СОШ" Палкинский район	57,40	5
112	МОУ "Опухликовская СОШ" Невельский район	57,33	9
113	МОУ "Новосельская СОШ" Струго-Красненский район	57,33	6
114	МОУ "Новохованская СОШ" Невельский район	57,25	4
115	МОУ "Красногородская СОШ"	57,22	27
116	МОУ "Ашевская СОШ" Бежаницкий район	57,00	9
117	МОУ "Дубининская СОШ" Невельский район	57,00	4
118	МОУ "Славковская СОШ" Порховский район	56,83	12
119	МОУ "СОШ № 3" г. Остров	56,83	29
120	МОУ "Новоизборская СОШ" Печорский район	56,82	11
121	МОУ "Ивановская СОШ" Великолуцкий район	56,75	4
122	ГОУ Школа-интернат среднего (полного) общего образования "Великолукская школа-интернат для детей, нуждающихся в социальной поддержке" г. Великие Луки	56,625	8
123	МОУ "Краснополянская СОШ" Новосокольнический район	56,60	5

124	МОУ "Кадетская школа" г. Великие Луки	56,55	11
125	МОУ "Переслегинская гимназия" Великолукский район	56,48	27
126	МОУ "Кузнецовская СОШ" Себежский район	56,40	5
127	МОУ "СОШ № 4" г. Остров	56,26	19
128	МОУ "СОШ № 1 им. Л.М. Поземского" г. Псков	56,18	17
129	МОУ "СОШ № 16" г. Великие Луки	56,08	25
130	МОУ "Идрицкая СОШ" Себежский район	56,06	33
131	МОУ "Белорусская СОШ" Пыталовский район	56,00	5
132	МОУ "Михайловская СОШ" Локнянский район	55,80	5
133	МОУ "Лавровская СОШ" Печорский район	55,67	9
134	МОУ "Усвятская СОШ"	55,67	27
135	МОУ "Туричинская СОШ" Невельский район	55,50	4
136	МОУ "Новоржевская СОШ"	55,33	45
137	МОУ "СОШ № 9" г. Великие Луки	55,21	39
138	МОУ "Булынинская СОШ" Великолукский район	55,00	7
139	МОУ "Верхнемостская СОШ" Порховский район	55,00	4
140	ГОУ "Печорская школа-интернат, для детей сирот и детей, оставшихся без попечения родителей" г. Печоры	54,89	9
141	МОУ "Яммская СОШ" Гдовский район	54,86	21
142	МОУ "Насвинская СОШ" Новосокольнический район	54,55	11
143	МОУ "Полонская СОШ" Порховский район	54,50	8
144	МОУ "Забельская СОШ" Пустошкинский район	54,50	4
145	МОУ "Середкинская СОШ Псковского района"	54,35	37
146	МОУ "СОШ № 5" г. Невеля	54,32	19
147	МОУ "Першинская СОШ" Великолукский район	54,30	10
148	МОУ "Ущицкая СОШ" Куньинский район	54,25	4
149	МОУ "Покровская СОШ" Красногородский район	54,00	13
150	МОУ "Маевская СОШ" Новосокольнический район	53,50	6
151	МОУ "Крюковская СОШ" Островский район	53,22	9
152	МОУ "Пухновская СОШ" Куньинский район	53,06	18
153	МОУ "СОШ № 50" г. Дно	53,00	11
154	МОУ "Остенская СОШ Псковского района"	53,00	1
155	МОУ "Церквищенская СОШ" Усвятский район	53,00	8
156	МОУ "Изборский лицей" Печорский район	52,86	7
157	МОУ "Назимовская СОШ" Куньинский район	52,50	2
158	ГООУ санаторного типа для детей, нуждающихся в длительном лечении, "Пушкиногорская санаторная школа-интернат"	52,50	10
159	Профессиональное училище № 10 г. Дно	52,00	7
160	ГОУ "Великолукская школа-интернат для детей-сирот и детей, оставшихся без попечения родителей"	51,8	10
161	МОУ "Глубоковская СОШ" Опочецкий район	51,50	4
162	МОУ "Марьинская СОШ" Локнянский район	51,25	4
163	МОУ "Тямшанская гимназия Псковского района"	50,93	14
164	МОУ "Краснооктябрьская СОШ" Опочецкий район	50,91	11
165	МОУ "Зарецкая СОШ" Пушкиногорский район	50,83	6
166	МОУ "Заплюсская СОШ" Плюсский район	50,80	5
167	МОУ "Открытая (сменная) общеобразовательная школа" Порховский район	50,50	4

168	Профессиональное училище № 11 г. Остров	50,375	8
169	МОУ "Струго-Красненская СОШ"	49,78	32
170	МОУ "Печорская вечерняя (сменная) СОШ" г. Печоры	49,67	18
171	МОУ "СОШ № 1" г. Великие Луки	49,64	14
172	МОУ "Рубиловская СОШ" Островский район	48,50	4
173	МОУ "Бежаницкая вечерняя (сменная) школа"	48,14	7
174	МОУ "Центр образования" г. Великие Луки	48,10	50
175	МОУ "Вечерняя (сменная) СОШ № 1" г. Псков	47,72	145
176	Дедовичская вечерняя (сменная) общеобразовательная школа	46,68	22
177	МОУ "Москвинская СОШ Псковского района"	45,50	2
178	МОУ "Лёховская СОШ" Невельский район	45,00	3
179	МОУ "Пыталовская открытая (сменная) общеобразовательная школа"	42,27	44

1.9. Место лицеев и гимназий Псковской области в общем рейтинге по среднему тестовому баллу (математика)

№ п/п	Наименование учебного заведения	Средний балл	Место в рейтинге
1	МОУ "Псковский технический лицей" г. Псков	64,43	1
2	МОУ "Гуманитарный лицей" г. Псков	54,08	5
3	МОУ "Гимназия" им. С.В. Ковалевской г. Великие Луки	53,52	7
4	МОУ "Гимназия" г. Остров	53,00	9
5	МОУ "Естественно-математический лицей № 20" г. Псков	52,71	10
6	МОУ "Лицей экономики и основ предпринимательства школа № 10" г. Псков	52,00	13
7	МОУ "Лицей "Развитие" г. Псков	51,86	14
8	МОУ "Центр образования "ППК" г. Псков	51,12	15
9	МОУ "Гимназия" г. Невеля	49,97	20
10	МОУ "Многопрофильный правовой лицей № 8" г. Псков	48,44	32
11	МОУ "Псковская лингвистическая гимназия" г. Псков	46,56	45
12	МОУ "Погранично-таможенно-правовой лицей" г. Псков	46,17	49
13	МОУ "Лицей № 4 "Многопрофильный" г. Псков	45,67	54
14	МОУ "Педагогический лицей" г. Великие Луки	44,72	65
15	МОУ "Печорская гимназия" г. Печоры	44,63	66
16	МОУ "Социально-экономический лицей № 21 им. Героя России С.В. Самойлова" г. Псков	44,17	73
17	МОУ "Лицей № 11" г. Великие Луки	43,71	80
Средний тестовый балл по области		43,6	
18	МОУ "Гимназия" г. Опочка	43,16	86
19	МОУ "Гимназия" г. Дно	41,87	101
20	МОУ "Тямшанская гимназия Псковского района"	41,36	107
21	МОУ "Переслегинская гимназия" Великолукский район	40,93	111
22	МОУ "Лицей № 10" г. Великие Луки	39,76	120
23	МОУ "Изборский лицей" Печорский район	33,14	164

1.10. Место лицеев и гимназий Псковской области в общем рейтинге по среднему тестовому баллу (русский язык)

№ п/п	Наименование учебного заведения	Средний балл	Место в рейтинге
1	МОУ "Псковский технический лицей" г. Псков	74,23	1
2	МОУ "Гуманитарный лицей" г. Псков	72,85	2
3	МОУ "Псковская лингвистическая гимназия" г. Псков	72,78	3
4	МОУ "Центр образования "ППК" г. Псков	69,27	5
5	МОУ "Гимназия" г. Остров	68,62	7
6	МОУ "Лицей № 4 "Многопрофильный" г. Псков	68,13	8
7	МОУ "Гимназия" им. С.В. Ковалевской г. Великие Луки	67,44	10
8	МОУ "Лицей "Развитие" г. Псков	67,39	11
9	МОУ "Гимназия" г. Дно	65,47	15
10	МОУ "Многопрофильный правовой лицей № 8" г. Псков	65,38	18
11	МОУ "Гимназия" г. Невеля	65,31	19
12	МОУ "Социально-экономический лицей № 21 им. Героя России С.В. Самойлова" г. Псков	65,00	21
13	МОУ "Погранично-таможенно-правовой лицей" г. Псков	63,89	28
14	МОУ "Лицей экономики и основ предпринимательства школа № 10" г. Псков	63,04	35
15	МОУ "Педагогический лицей" г. Великие Луки	62,36	43
16	МОУ "Естественно-математический лицей № 20" г. Псков	61,42	53
17	МОУ "Лицей № 11" г. Великие Луки	61,15	57
18	МОУ "Гимназия" г. Опочка	61,04	61
19	МОУ "Лицей № 10" г. Великие Луки	60,10	76
Средний тестовый балл по области		60,1	
20	МОУ "Печорская гимназия" г. Печоры	58,57	91
21	МОУ "Переслегинская гимназия" Великолукский район	56,48	125
22	МОУ "Изборский лицей" Печорский район	52,86	156
23	МОУ "Тямшанская гимназия Псковского района"	50,93	163

**1.11. Удельный вес лиц, сдавших ЕГЭ,
в числе выпускников МОУ, участвовавших в ЕГЭ**

Районы	Удельный вес выпускников, сдавших ЕГЭ (в процентах)
Бежаницкий район	100,00
Великолукский район	100,00
Гдовский район	100,00
Дновский район	100,00
Красногородский район	100,00
Локнянский район	100,00
Невельский район	100,00
Новоржевский район	100,00
Новосокольнический район	100,00
Островский район	100,00
Палкинский район	100,00
Псковский район	100,00
Пустошкинский район	100,00
Порховский район	99,66
Опочецкий район	99,64
Печорский район	99,47
Куньинский район	99,17
г. Великие Луки	99,03
Пушкиногорский район	98,84
Средний балл по области	98,77
Дедовичский район	98,51
Плюсский район	98,36
Себежский район	98,26
г.Псков	98,09
Струго-Красненский район	96,83
Усвятский район	95,35
Пыталовский район	90,99

*Показатель определялся по трем предметам: русскому языку, математике как обязательным предметам и обществознанию как предмету по выбору, сдаваемому во всех муниципалитетах.

1.12. Статистическая трудность тестовых заданий частей А и В (Псковская область)

РУССКИЙ ЯЗЫК

A1	A2	A3	A4	A5	A6	A7	A8	A9	A10	A11	A12	A13	A14	A15
0,29	0,15	0,22	0,25	0,28	0,10	0,12	0,44	0,38	0,45	0,15	0,24	0,16	0,26	0,22

A16	A17	A18	A19	A20	A21	A22	A23	A24	A25	A26	A27	A28	A29	A30
0,20	0,29	0,35	0,22	0,22	0,24	0,26	0,22	0,26	0,32	0,26	0,22	0,19	0,25	0,28

B1	B2	B3	B4	B5	B6	B7
0,34	0,58	0,42	0,56	0,47	0,57	0,41

Максимальный балл за задание В8 равен 2.	В8
% тестируемых, набравших максимальный балл	32,3
% тестируемых, получивших 0 баллов	46,2

- ♦ С заданиями В2, В4, В6 не справились более половины тестируемых.
- ♦ Самым трудным заданием оказалось В2, самыми лёгкими – А2, А6, А7, А11, А13.

МАТЕМАТИКА

B1	B2	B3	B4	B5	B6	B7	B8	B9	B10	B11	B12
0,16	0,05	0,17	0,26	0,17	0,10	0,43	0,56	0,50	0,47	0,49	0,56

- ♦ С заданиями В8, В12 не справились более половины тестируемых.
- ♦ Самыми трудными заданиями оказались В8, В12; самыми лёгкими – В1, В2, В6.

ФИЗИКА

A1	A2	A3	A4	A5	A6	A7	A8	A9	A10	A11	A12	A13	A14	A15
0,35	0,24	0,49	0,39	0,46	0,26	0,57	0,32	0,27	0,54	0,37	0,54	0,33	0,44	0,36

A16	A17	A18	A19	A20	A21	A22	A23	A24	A25	B3	B4	B5
0,53	0,31	0,36	0,54	0,30	0,46	0,26	0,77	0,22	0,69	0,85	0,55	0,64

Максимальный балл за задания В1 и В2 равен 2.	В1	В2
% тестируемых, набравших максимальный балл	28,7	47,2
% тестируемых, получивших 0 баллов	34,4	32,7

- ♦ С заданиями А7, А10, А12, А16, А19, А23, А25, В3, В4, В5 не справились более половины тестируемых.
- ♦ Самым трудным заданием оказалось В3, самыми лёгкими – А2, А6, А9, А22, А24.

ХИМИЯ

A1	A2	A3	A4	A5	A6	A7	A8	A9	A10	A11	A12	A13	A14	A15
0,08	0,18	0,23	0,19	0,22	0,09	0,24	0,18	0,31	0,33	0,36	0,26	0,22	0,29	0,21

A16	A17	A18	A19	A20	A21	A22	A23	A24	A25	A26	A27	A28	A29	A30
0,30	0,24	0,27	0,25	0,40	0,46	0,31	0,14	0,11	0,21	0,50	0,29	0,31	0,16	0,20

Максимальный балл за задания В1 – В8 равен 2, В9 – В10 равен 1.										
% тестируемых, набравших максимальный балл	В1	В2	В3	В4	В5	В6	В7	В8	В9	В10
	49,6	52,7	62,9	41,9	49,6	38,8	45,1	41,1	70,1	70,1

% тестируемых, получивших 0 баллов	В1	В2	В3	В4	В5	В6	В7	В8	В9	В10
	28,6	29,0	25,0	37,1	33,0	14,3	16,1	17,4	0,13	0,13

- ♦ С заданием А26 не справились 50% тестируемых.
- ♦ Самыми трудными заданиями оказались В4, В6, В8; самыми легкими – А1, А6, А24.

БИОЛОГИЯ

A1	A2	A3	A4	A5	A6	A7	A8	A9	A10	A11	A12	A13	A14	A15
0,17	0,28	0,25	0,25	0,21	0,25	0,24	0,24	0,34	0,21	0,18	0,26	0,37	0,26	0,22

A16	A17	A18	A19	A20	A21	A22	A23	A24	A25	A26	A27	A28	A29	A30
0,22	0,21	0,30	0,28	0,25	0,29	0,23	0,28	0,23	0,22	0,32	0,45	0,49	0,46	0,50

A31	A32	A33	A34	A35	A36
0,50	0,51	0,47	0,51	0,53	0,49

% тестируемых, набравших максимальный балл	В1	В2	В3	В4	В5	В6	В7	В8
	39,5	35,7	51,1	47,2	21,8	45,9	41,9	52,1

% тестируемых, получивших 0 баллов	В1	В2	В3	В4	В5	В6	В7	В8
	22,6	23,6	17,3	22,3	56,3	27,0	37,4	26,3

- ♦ С заданиями А32, А34, А35 не справились более половины тестируемых.
- ♦ Самым трудным заданием оказалось А35, самыми легкими – А1, А11.

ГЕОГРАФИЯ

A1	A2	A3	A4	A5	A6	A7	A8	A9	A10	A11	A12	A13	A14	A15
0,21	0,29	0,17	0,19	0,38	0,27	0,21	0,15	0,27	0,21	0,19	0,19	0,21	0,21	0,42

A16	A17	A18	A19	A20	A21	A22	A23	A24	A25	A26	A27	A28
0,19	0,19	0,31	0,33	0,19	0,29	0,54	0,35	0,10	0,13	0,29	0,38	0,56

B1	B7	B8	B9	B10	B11	B12	B13	B14
0,35	0,46	0,27	0,71	0,54	0,42	0,56	0,15	0,35

Максимальный балл за задания B2 – B6 равен 2.	B2	B3	B4	B5	B6
% тестируемых, набравших максимальный балл	73,1	67,3	28,9	78,9	57,7
% тестируемых, получивших 0 баллов	17,3	17,3	17,3	1,9	11,5

- ♦ С заданиями A22, A28, B9, B10, B12 не справились более половины тестируемых.
- ♦ Самым трудным заданием оказалось B9, самыми легкими – A8, A24, A25, B13.

ИНФОРМАТИКА И ИКТ

A1	A2	A3	A4	A5	A6	A7	A8	A9	A10	A11	A12	A13	A14	A15
0,15	0,44	0,26	0,29	0,15	0,32	0,24	0,18	0,12	0,20	0,10	0,09	0,11	0,20	0,28

A16	A17	A18	B1	B2	B3	B4	B5	B6	B7	B8	B9	B10
0,19	0,28	0,62	0,44	0,19	0,17	0,90	0,14	0,15	0,52	0,31	0,15	0,74

- ♦ С заданиями A18, B4, B7, B10 не справились более половины тестируемых.
- ♦ Самыми трудными заданиями оказались B4, B10; самыми легкими – A9, A11, A12, A13.

ЛИТЕРАТУРА

B1	B2	B3	B4	B5	B6	B7	B8	B9	B10	B11	B12
0,28	0,26	0,15	0,20	0,23	0,18	0,16	0,24	0,18	0,22	0,22	0,23

- ♦ Задания части B не вызвали особых затруднений у большинства тестируемых, самым лёгким заданием оказалось B3.

ИСТОРИЯ

A1	A2	A3	A4	A5	A6	A7	A8	A9	A10	A11	A12	A13	A14	A15
0,25	0,36	0,35	0,31	0,42	0,31	0,43	0,29	0,38	0,40	0,42	0,46	0,43	0,47	0,42

A16	A17	A18	A19	A20	A21	A22	A23	A24	A25	A26	A27
0,30	0,36	0,40	0,45	0,39	0,38	0,39	0,33	0,40	0,43	0,41	0,34

B1	B2	B4	B5	B6	B8	B9	B11	B12	B14	B15
0,61	0,68	0,49	0,75	0,67	0,44	0,70	0,43	0,72	0,49	0,66

Максимальный балл за задания B3, B7, B10, B13 равен 2.	B3	B7	B10	B13
% тестируемых, набравших максимальный балл	40,7	30,6	35,1	38,6
% тестируемых, получивших 0 баллов	49,4	53,1	51,7	47,4

- ♦ С заданиями B1, B2, B5, B6, B9, B12, B15 не справились более половины тестируемых.
- ♦ Самыми трудными заданиями оказались B5, B9, B12; самыми легкими – A1, A8.

ОБЩЕСТВОЗНАНИЕ

A1	A2	A3	A4	A5	A6	A7	A8	A9	A10	A11	A12	A13	A14	A15
0,29	0,23	0,41	0,37	0,26	0,51	0,43	0,38	0,35	0,38	0,31	0,29	0,32	0,26	0,37

A16	A17	A18	A19	A20	A21	A22	A23	A24	B1	B2
0,28	0,38	0,46	0,52	0,36	0,30	0,29	0,46	0,45	0,50	0,36

Максимальный балл за задания B3 – B6 равен 2.	B3	B4	B5	B6
% тестируемых, набравших максимальный балл	55,5	48,0	33,6	23,3
% тестируемых, получивших 0 баллов	31,4	12,1	33,9	55,6

- ♦ С заданиями A6, A19 не справились более половины тестируемых.
- ♦ Самым трудным заданием оказалось A19, самыми легкими – A2, A5, A14.

АНГЛИЙСКИЙ ЯЗЫК

A1	A2	A3	A4	A5	A6	A7	A8	A9	A10	A11	A12	A13	A14	A15
0,62	0,26	0,12	0,43	0,26	0,34	0,54	0,78	0,63	0,51	0,49	0,57	0,61	0,47	0,71

A16	A17	A18	A19	A20	A21	A22	A23	A24	A25	A26	A27	A28
0,68	0,28	0,45	0,46	0,55	0,57	0,33	0,62	0,39	0,59	0,47	0,89	0,78

B4	B5	B6	B7	B8	B9	B10	B11	B12	B13	B14	B15	B16
0,42	0,26	0,51	0,18	0,52	0,47	0,51	0,17	0,47	0,24	0,22	0,53	0,15

Максимальный балл за задания В1, В3 равен 6; за задание В2 – 7.	B1	B2	B3
% тестируемых, набравших максимальный балл	37,0	44,3	29,2
% тестируемых, получивших 0 баллов	7,31	0,46	2,74

НЕМЕЦКИЙ ЯЗЫК

A1	A2	A3	A4	A5	A6	A7	A8	A9	A10	A11	A12	A13	A14	A15
0,61	0,58	0,55	0,87	0,35	0,26	0,65	0,61	0,71	0,71	0,71	0,52	0,94	0,39	0,61

A16	A17	A18	A19	A20	A21	A22	A23	A24	A25	A26	A27	A28
0,58	0,84	0,48	0,52	0,61	0,61	0,71	0,68	0,68	0,77	0,65	0,81	0,94

B4	B5	B6	B7	B8	B9	B10	B11	B12	B13	B14	B15	B16
0,81	0,58	0,90	0,48	0,42	0,32	0,42	0,77	0,45	0,39	0,71	0,77	0,94

Максимальный балл за задания В1, В3 равен 6; за задание В2 – 7.	B1	B2	B3
% тестируемых, набравших максимальный балл	16,1	6,45	22,6
% тестируемых, получивших 0 баллов	12,9	3,23	6,45

ФРАНЦУЗСКИЙ ЯЗЫК

A1	A2	A3	A4	A5	A6	A7	A8	A9	A10	A11	A12	A13	A14	A15
0,40	0,00	0,20	0,30	0,40	0,20	0,30	0,10	0,10	0,50	0,50	0,20	0,00	0,40	0,00

A16	A17	A18	A19	A20	A21	A22	A23	A24	A25	A26	A27	A28
0,00	0,10	0,00	0,00	0,00	0,00	0,50	0,50	0,80	0,80	0,20	0,70	0,70

B4	B5	B6	B7	B8	B9	B10	B11	B12	B13	B14	B15	B16
0,00	0,30	0,60	0,30	0,80	0,40	0,50	0,40	0,10	0,70	0,30	0,40	0,30

Максимальный балл за задания В1, В3 равен 6; за задание В2 – 7.	B1	B2	B3
% тестируемых, набравших максимальный балл	90	80	0
% тестируемых, получивших 0 баллов	0	0	0

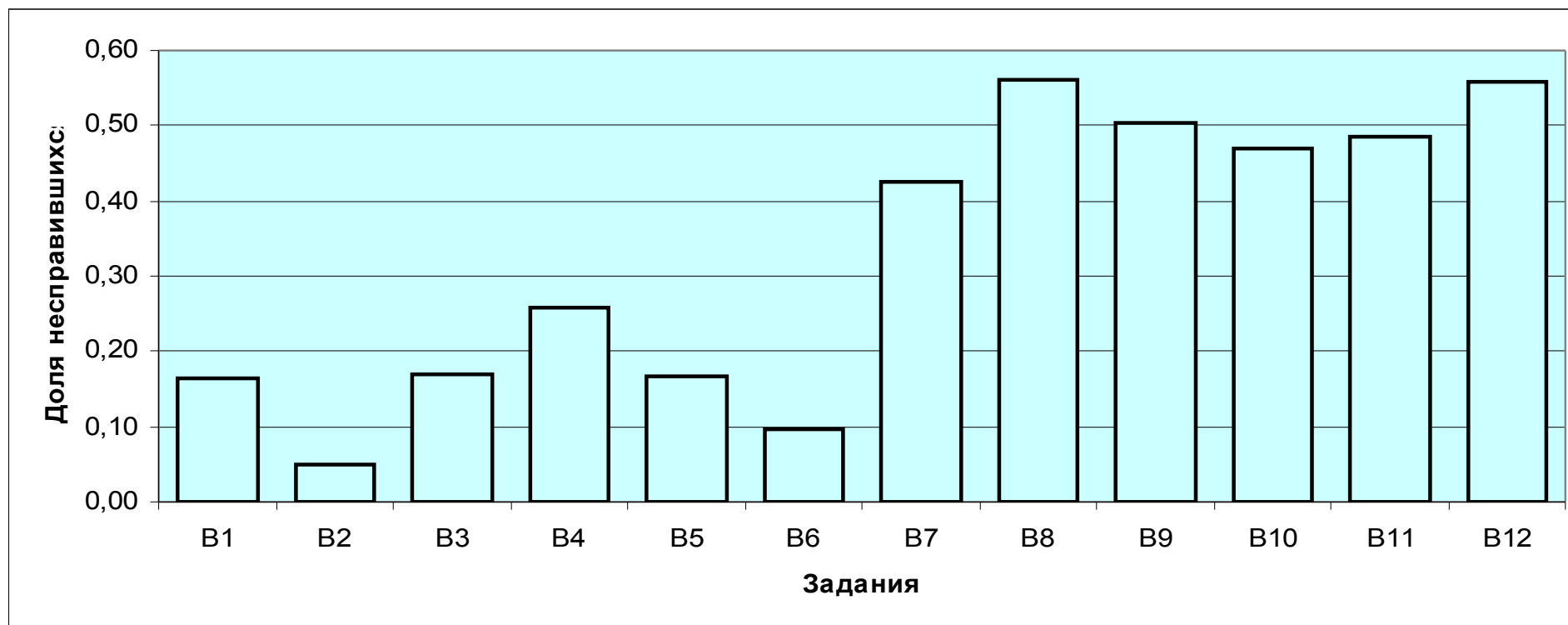
1.13. Результаты выполнения заданий части С по Псковской области

Предметы	Кол-во тестируемых	Кол-во тестируемых, получивших 0 баллов в части С	Количество тестируемых, полностью справившихся с заданиями											
			С1	С2	С3	С4	С5	С6	С7	С8	С9	С10	С11	С12
Русский язык	3941	91	3718	845	3510	223	911	638	804	459	1428	1561	3827	3639
Математика	3842	2694	646	76	29	4	8	6						
Физика	701	279	20	67	17	26	19	117						
Химия	224	13	99	16	37	36	96							
Биология	597	43	119	85	82	47	106	140						
География	52	1	18	19	18	13	19	13	10					
История России	749	48	296	395	359	110	128	76	142	134				
Обществознание	1894	14	1375	1368	497	376	531	427	364	443	400	1289	121	
Английский язык	219	5	153	145	95	131	105	64	148					
Немецкий язык	31	2	18	21	12	14	10	4	14					
Французский язык	10	0	7	9	5	7	8	3	0					
Информатика и ИКТ	116	20	19	20	21	0								
Литература	207	2	31	41	32	34	39	18	34	48	47			

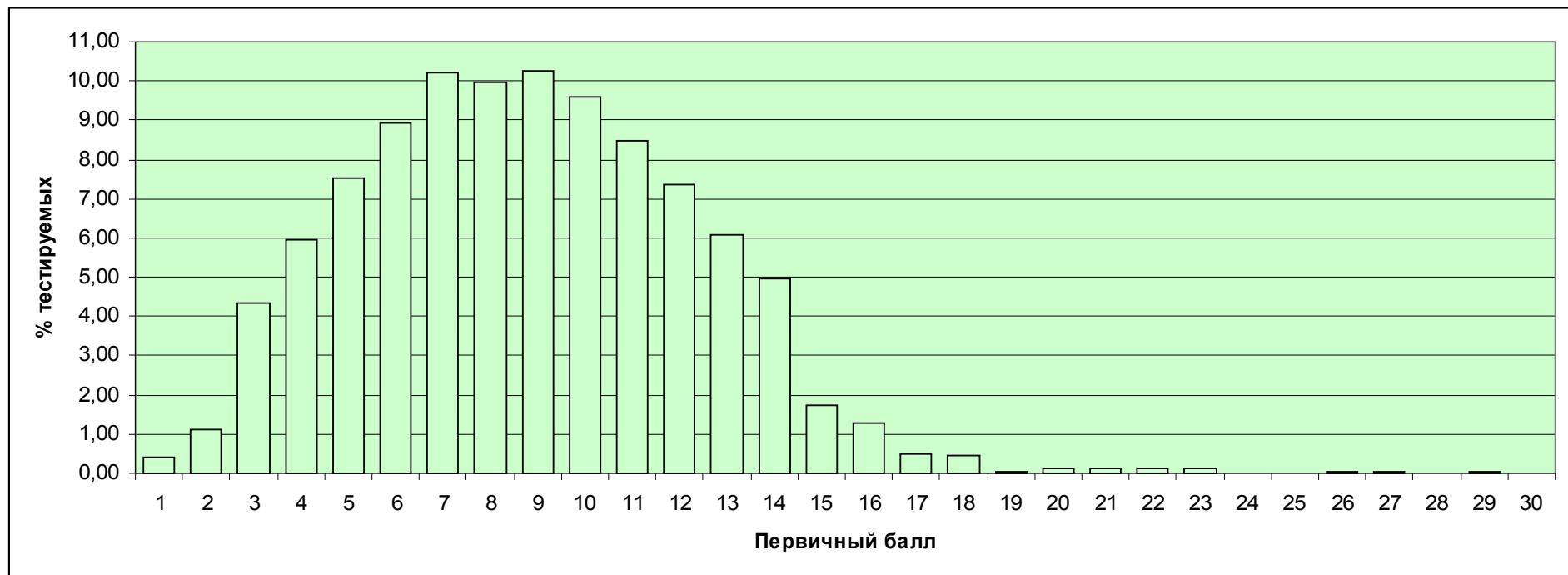
Раздел 2.
**Основные статистические показатели результатов тестирования
и качества теста (тестовых заданий) по математике (Псковская область)**

2.1. Статистическая трудность заданий

B1	B2	B3	B4	B5	B6	B7	B8	B9	B10	B11	B12
0,16	0,05	0,17	0,26	0,17	0,10	0,43	0,56	0,50	0,47	0,49	0,56



2.2. Плотность распределения тестируемых, набравших соответствующий первичный балл



* из 3842 тестируемых набрали 0 баллов 11 человек (0,29%)

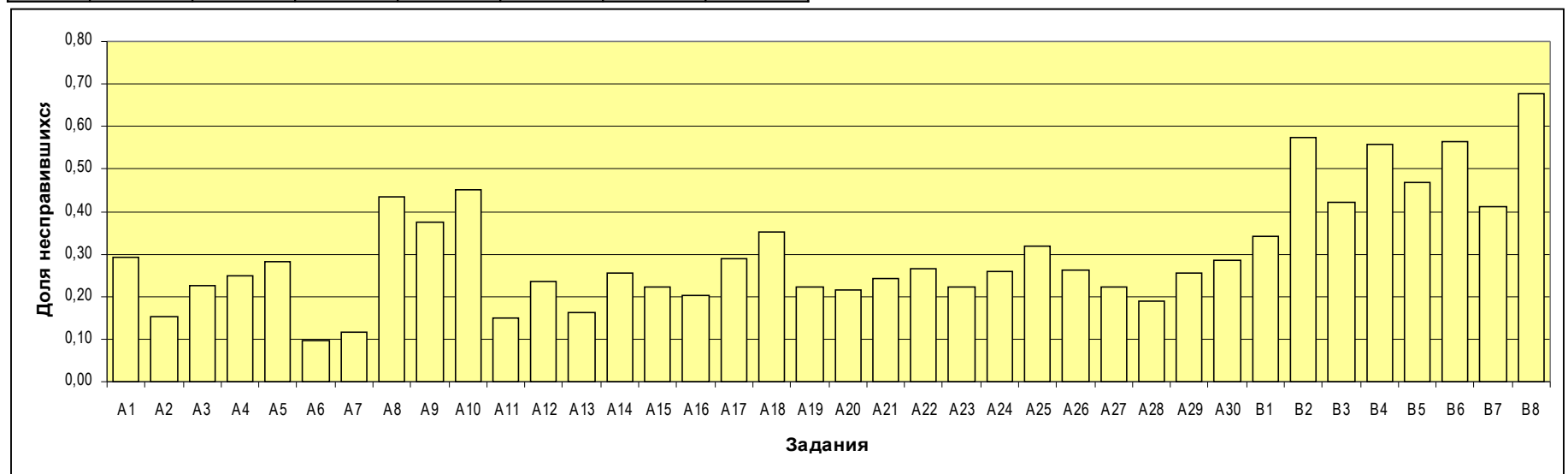
Раздел 3. Основные статистические показатели результатов тестирования и качества теста (тестовых заданий) по русскому языку (Псковская область)

3.1. Статистическая трудность заданий (части А и В)

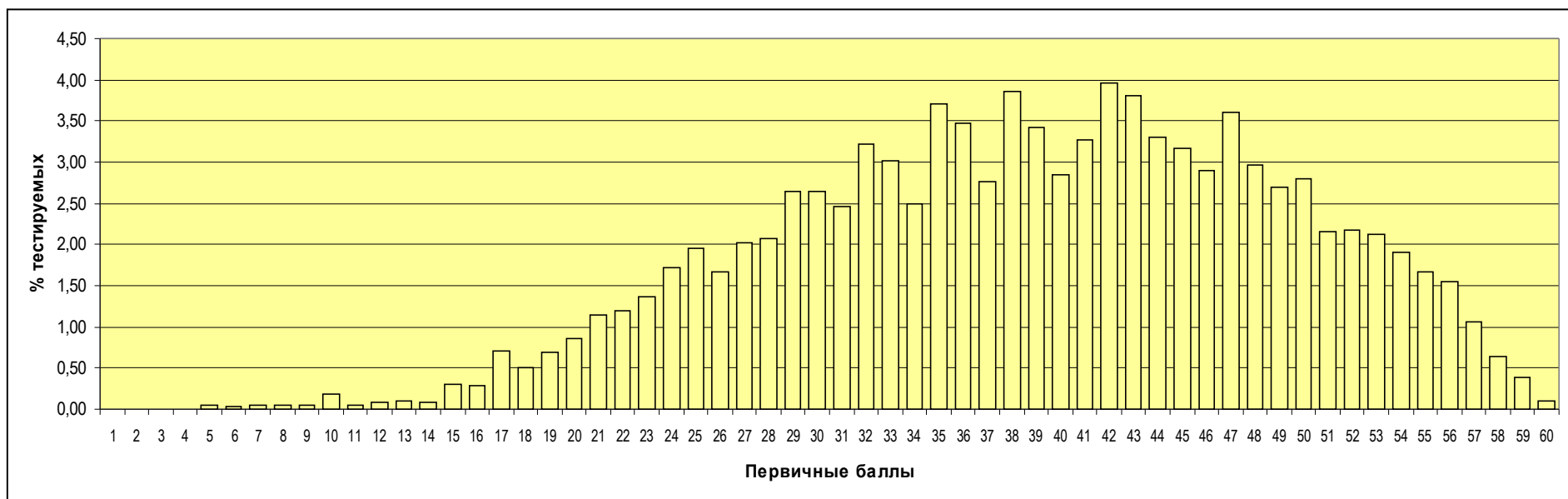
A1	A2	A3	A4	A5	A6	A7	A8	A9	A10	A11	A12	A13	A14	A15
0,29	0,15	0,22	0,25	0,28	0,1	0,12	0,44	0,38	0,45	0,15	0,24	0,16	0,26	0,22

A16	A17	A18	A19	A20	A21	A22	A23	A24	A25	A26	A27	A28	A29	A30
0,2	0,29	0,35	0,22	0,22	0,24	0,26	0,22	0,26	0,32	0,26	0,22	0,19	0,25	0,28

B1	B2	B3	B4	B5	B6	B7	B8
0,34	0,58	0,42	0,56	0,47	0,57	0,41	0,68



3.2. Плотность распределения тестируемых, набравших соответствующий первичный балл



3.3. Основные статистические показатели результатов теста по русскому языку (части А и В)

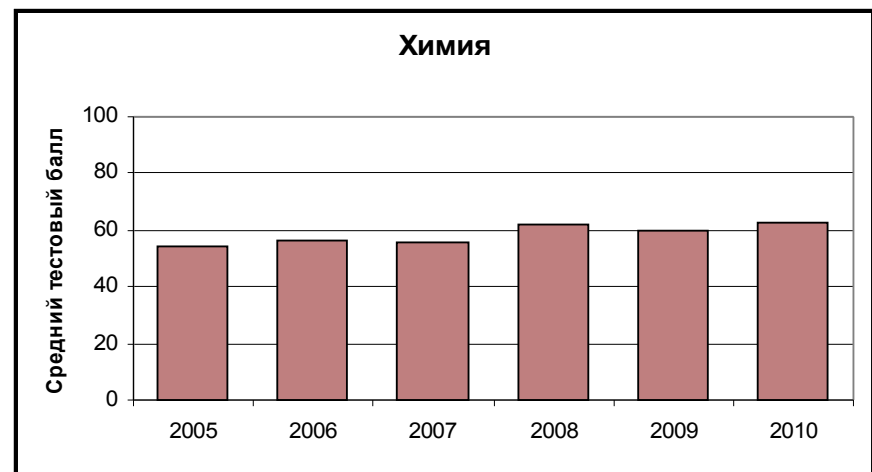
Среднее значение первичного балла	Мода	Размах	Дисперсия	Стандартное отклонение	Коэффициент надежности	Стандартная ошибка измерения	Асимметрия	Экссесс
26,5	33	33	48,4	6,96	0,88	2,50	- 0,36	- 0,68

Раздел 4. Сравнительные данные результатов ЕГЭ в Псковской области

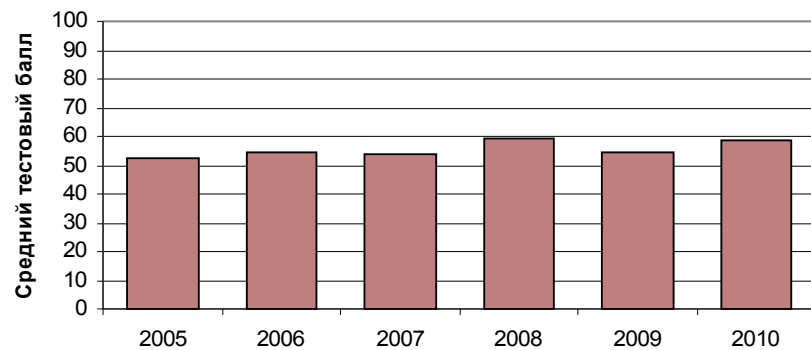
4.1. Динамика изменения среднего тестового балла

год	русский язык	математика	физика	химия	биология	география	история	обществознание	англ. язык	немецк. язык	француз. язык	информатика и ИКТ	литература
2005	52,83	51,19	52,81	53,98	52,2	51,22	52,98	48,55	78,33	70,4	74,88		
2006	53,33	49,98	58,23	56	54,37	52,39	54,13	55,16	79,91	81,23	83,8		
2007	53,8	49,78	56,82	55,8	53,95	53,8	55,63	52,78	74,24	70	75,75		50,99
2008	61,2	44,03	57,97	61,85	59,32	55,26	57,48	60,64	76	66	79	57	
2009	60,2	44,5	50,8	60,2	54,4	56,8	50,3	59	66,4	60,9	58,2	60	55,1
2010	60,11	43,57	51,96	62,52	58,96	59,73	51,15	58,48	63,09	45,35	74,6	67,19	58,73

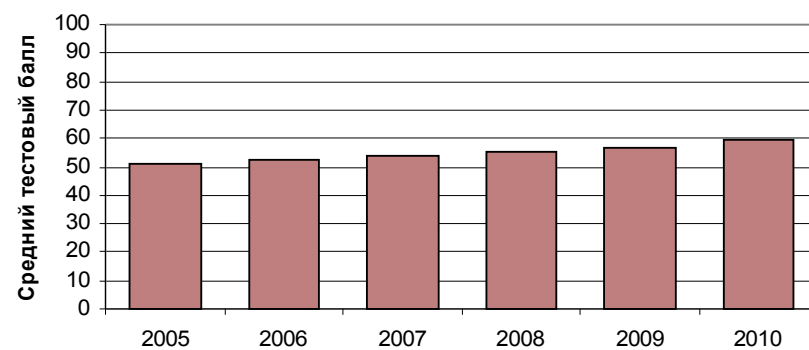
4.2. Динамика изменения среднего тестового балла по предметам



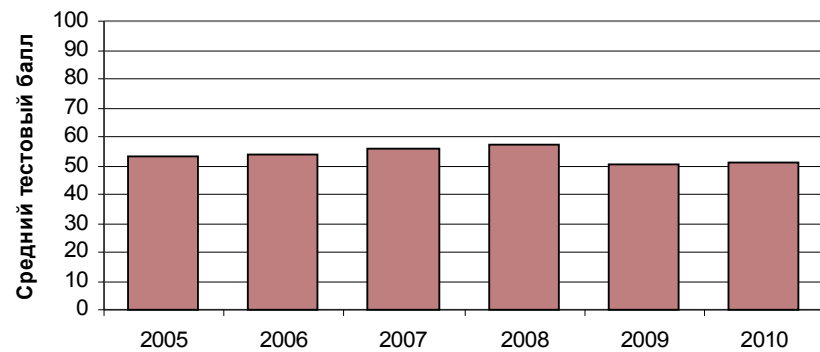
Биология



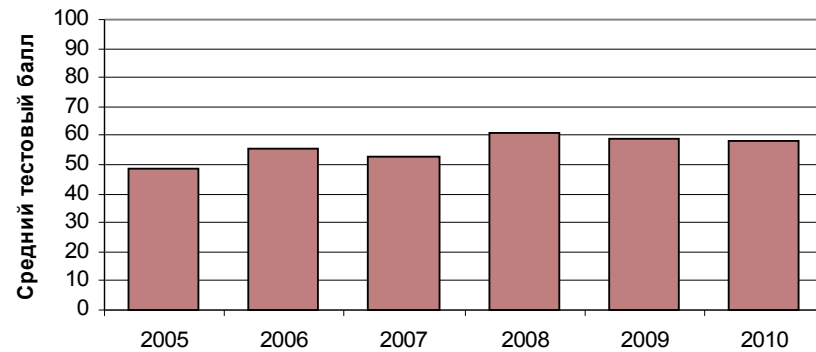
География



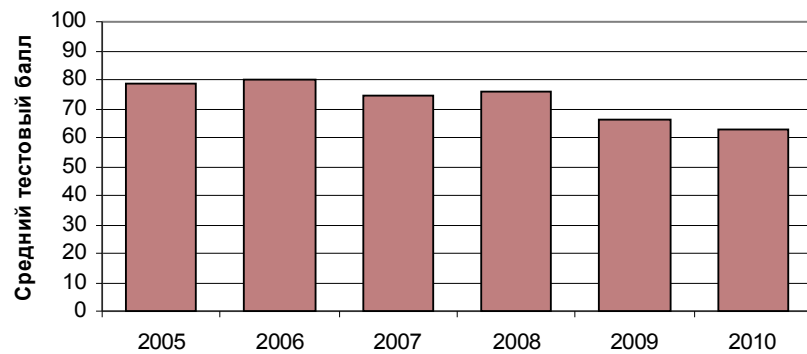
История России



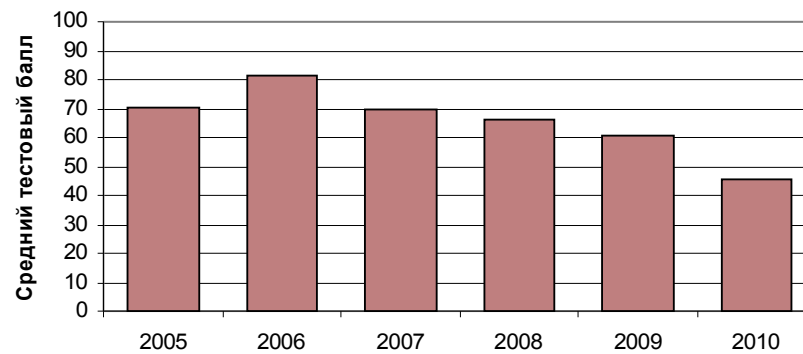
Обществознание



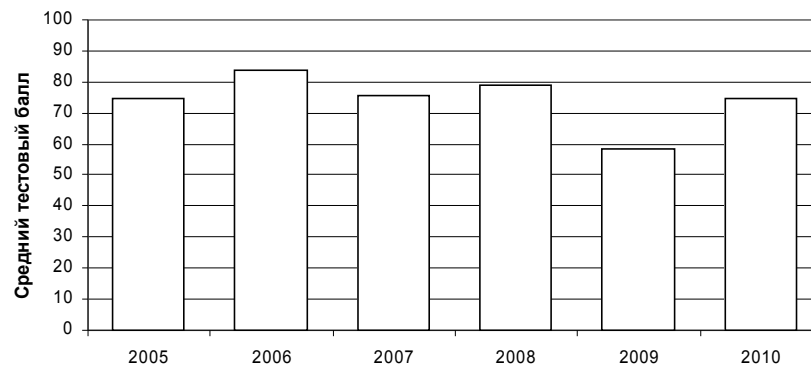
Английский язык



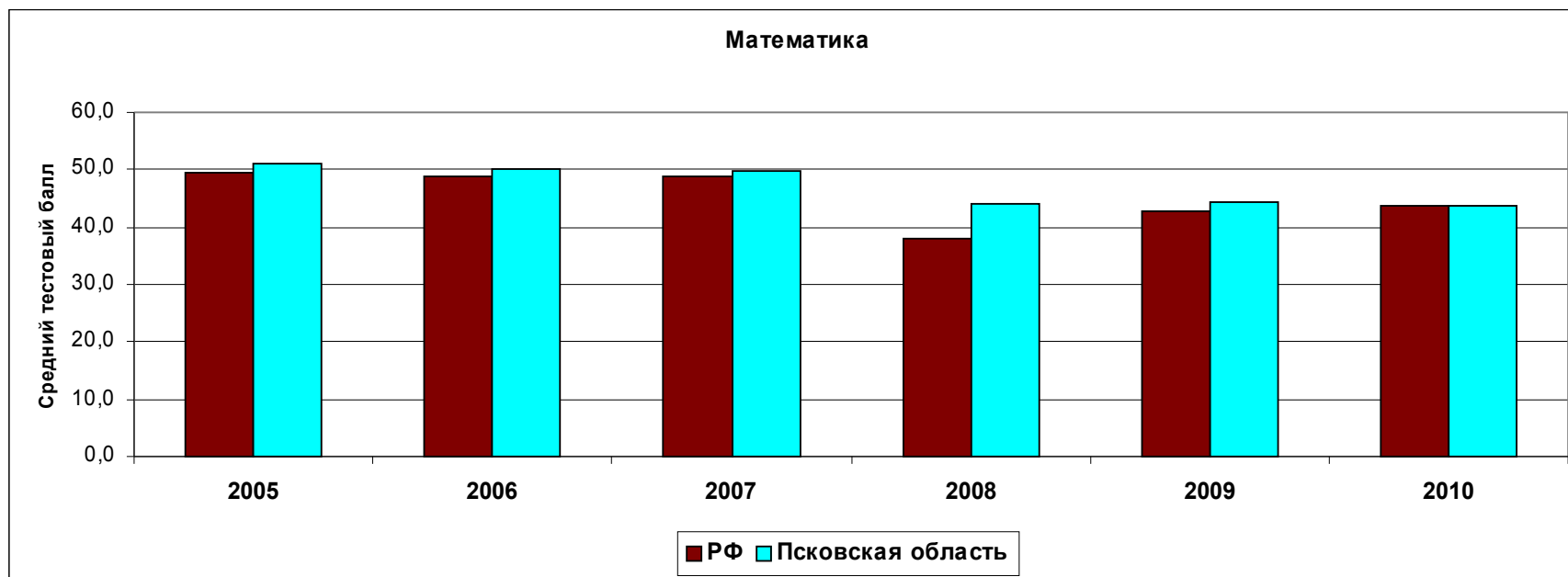
Немецкий язык



Французский язык



4.3. Динамика изменения среднего тестового балла по обязательным предметам ЕГЭ



Раздел 5. Основные результаты ЕГЭ – 2010 (2 волна)

5.1. Результаты тестируемых по предметам

Предмет	РФ		Псковская область	
	Количество участников	Средний балл	Количество участников	Средний балл
Русский язык	38 348	53,16	126	49,86
Математика	23 013	31,43	87	30,52
История России	13 891	41,14	59	39,24
Обществознание	23 064	52,06	99	49,58
Химия	6488	43,79	7	52,00
Биология	16 295	46,80	104	36,00
География	1780	44,95	9	53,56
Информатика и ИКТ	2813	53,50	-	-
Физика	18 867	42,53	97	44,29
Литература	7034	43,13	19	50,32
Английский язык	3740	45,23	5	49,40
Французский язык	113	49,35	1	39,00
Немецкий язык	312	33,16	-	-